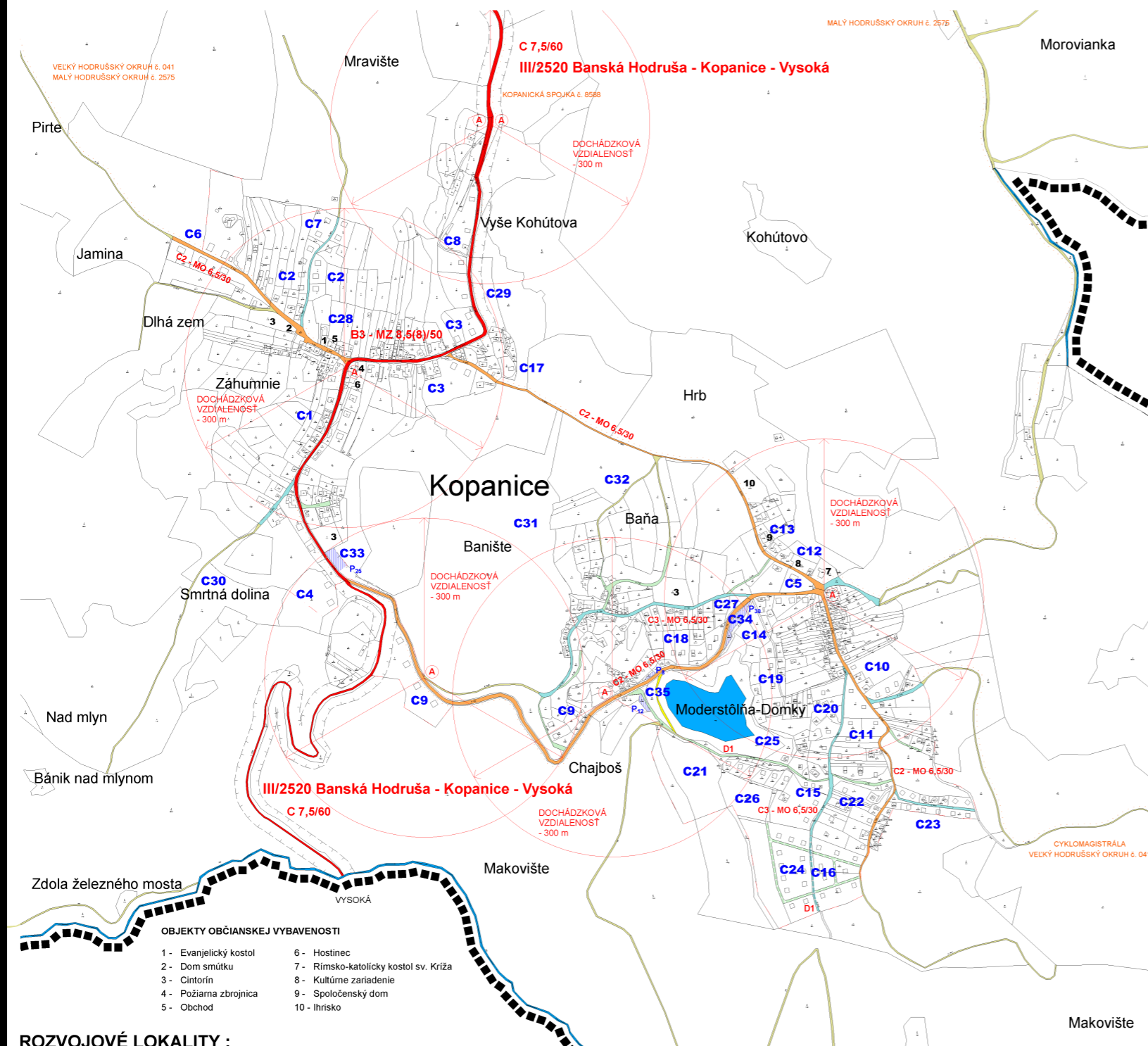


ÚZEMNÝ PLÁN OBCE HODRUŠA-HÁMRE KONCEPT



- OBJEKTY OBČIANSKEJ VYBAVENOSTI**
- | | |
|------------------------|---------------------------------------|
| 1 - Evanjelický kostol | 6 - Hostinec |
| 2 - Dom smútku | 7 - Rímsko-katolícky kostol sv. Kríža |
| 3 - Cintorín | 8 - Kultúrne zariadenie |
| 4 - Požiarna zbrojnica | 9 - Spoločenský dom |
| 5 - Obchod | 10 - Ihrisko |

ROZVOJOVÉ LOKALITY :

- | | | | |
|---|---|--|---|
| C1 Rodinné domy - lokalita Záhumnie | C10 Bývanie a rekreácia - časť Dómky (juhovýchod ZÚ) | C19 Rekreácia a CR - Kopanický rybník (severovýchod) | C28 Rekrečno-oddychová plocha pri kostole |
| C2 Rodinné domy - lokalita Dlhá zem | C11 Bývanie a rekreácia - časť Dómky (juhovýchod) | C20 Rekreácia a CR - Kopanický rybník (východ) | C29 Športovo-rekreačná zóna - lokalita Vyše Kohútova |
| C3 Rodinné domy - časť Banište (stred) | C12 Vybavenosť - rekonštrukcia kultúrneho domu | C21 Rekreácia a CR - Kopanický rybník (juh) | C30 Športovo-rekreačná zóna - lokalita Smrtná dolina |
| C4 Rodinné domy - časť Banište (juh) | C13 Vybavenosť - rekonštrukcia spoločenského domu | C22 Rekreácia a CR - Dómky / Makovište (sever) | C31 Výhľadková veža - Banište |
| C5 Rodinné domy - lokalita Dómky (sever) | C14 Občianska vybavenosť - reštauračné zariadenie | C23 Rekreácia a CR - Dómky / Makovište (východ) | C32 Zeleň (čučoriedkový sad) - lokalita Banište / Baňa |
| C6 Bývanie a rekreácia - lokalita Dlhá zem | C15 Občianska vybavenosť - sezónny predaj | C24 Rekreácia a CR - Dómky / Makovište (juh) | C33 Odstavné a parkovacie plochy - pri cintoríne |
| C7 Bývanie a rekreácia - Kopanice, lokalita Mravište | C16 OV - stravovacie zariadenie s prístupnosťou | C25 Pláž, plochy na slnenie - Kopanický rybník (východ) | C34 Parkovacie plochy - Kopanický rybník (sever) |
| C8 Bývanie a rekreácia - lokalita Vyše Kohútova | C17 Rekreácia a CR - lokalita Hrb | C26 Športovo-oddychové plochy - Dómky / Makovište | C35 Parkovacie plochy - Kopanický rybník (západ) |
| C9 Bývanie a rekreácia - časť Banište (juh) | C18 Rekreácia a CR - Kopanický rybník (sever) | C27 Detské športoviská - nad Kopanickým rybníkom | |

LEGENDA :

STAV	NÁVRH	VÝHLAD	
			Hranica riešeného územia
			Hranica katastrálneho územia obce
			Hranica zastavaného územia obce k 1.1.1990
			Hranica navrhovaného zastavaného územia obce
			Hranica ochranných pásiem všetkého druhu
			Hranica pamiatkovej zóny Banská Hodruša
			Plochy rodinných domov
			Plochy bytových domov
			Obytné plochy s prevládajúcou rekreačnou funkciou
			Plochy občianskej vybavenosti a soc. infraštruktúry
			Plochy dopravného a technického vybavenia
			Plochy rekreácie a cestovného ruchu
			Plochy športu
			Plochy výroby, skladov, ťažby a skládok odpadu
			Plochy zariadení poľnohospodárskej výroby
			Plochy verejnej zelene
			Plochy sprievodnej a izolačnej zelene
			Plochy cintorína
			Plochy záhradkárskej kolónie
			Vodné toky, plochy a nádrže
			Omá pôda
			Trvalé trávne porasty
			Záhrady
			Sady
			Plochy lesov
			Ostatné plochy
			Národná kultúrna pamiatka (stav / návrh na vyhlásenie)
			Technická pamiatka (stav / návrh na vyhlásenie za NKPP)
			Ústia štôlní (stav / návrh na vyhlásenie za NKPP)
			Výškové priestorové a hmotové dominanty
			Charakteristické panoramatické pohľady
			Charakteristické pohľady z interiéru

NÁVRH VEREJNÉHO DOPRAVNÉHO VYBAVENIA

	PARÉ č.		ZHOTOVTEĽ	ING. ARCH. VLASTA ČAMAJOVÁ				
			DOKUMENT	ÚZEMNÝ PLÁN OBCE HODRUŠA-HÁMRE / KONCEPT				
			VÝKRES	NÁVRH VEREJNÉHO DOPRAVNÉHO VYBAVENIA				
			OBEC	HODRUŠA - HÁMRE	DÁTUM	06/2019	Č. VÝKRESU	4C
			OKRES	ŽARNOVICA	MIERKA	1 : 5 000		